



ЛЕНИНГРАДСКИЙ
ГОСУДАРСТВЕННЫЙ
ПЕДАГОГИЧЕСКИЙ
ИНСТИТУТ
имени А.И.ГЕРЦЕНА



РОССИЙСКИЙ
ГОСУДАРСТВЕННЫЙ
ПЕДАГОГИЧЕСКИЙ
УНИВЕРСИТЕТ
имени А.И.ГЕРЦЕНА



Задание 3

понедельник, 12.12.2022

**Взаимодействие в Виртуальной
педагогической студии**

Нужно продемонстрировать умение взаимодействовать в виртуальном трехмерном образовательном пространстве.

Для этого:

1. Установить в своем компьютере приложение «Гостиная Штоля» (облегченную версию).
2. Найти в Гостиной Штоля интерактивную книгу на кофейном столике.
3. Раскрыть книгу, ответить на вопросы и отослать преподавателю.



До и после выполнения задания можно гулять по Гостиной и коридорам, заходить в другие комнаты, рассматривать постеры на стенах, запускать видео на большом плазменном экране и просто смотреть в окна на Герценовский Университет.

Сначала посмотрите короткий ролик о Виртуальной педагогической студии «Гостиная Штоля»:

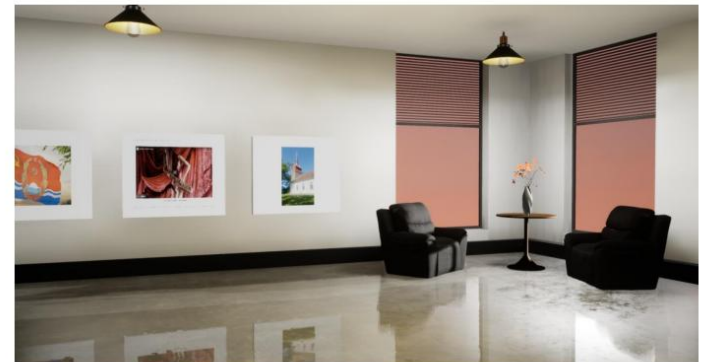
<https://disk.yandex.ru/i/sAS3bmz0sEifAw>



Затем откройте инструкцию по скачиванию и установке приложения «Гостиная Штоля»

ВИРТУАЛЬНАЯ ГОСТИНАЯ ШТОЛЯ

КРАТКАЯ ИНСТРУКЦИЯ ПО ИНСТАЛЯЦИИ ПРОГРАММЫ-КЛИЕНТА НА ДОМАШНИЙ КОМПЬЮТЕР ИЛИ НОУТБУК (вторая многокомнатная облегченная версия)





Установите программу и запустите ее, руководствуясь инструкцией.

Найдите в Гостиной раскрытую книгу и кликните по ней клавишей **Alt**.

Раскроется google-форма. Ее надо заполнить и отослать, она попадет ко мне...

После этого можете погулять по Гостиной, коридорам и другим комнатам, которые пока пусты....